



ПОЧТОВЫЙ РОБОТ ПЕЧКИН

ПРЕДНАЗНАЧЕН ДЛЯ ОБРАБОТКИ ДАННЫХ, ПОСТУПАЮЩИХ В ЭЛЕКТРОННОМ ВИДЕ НА ИНФОРМАЦИОННЫЕ КАНАЛЫ ПРЕДПРИЯТИЯ



**АВТОМАТИЧЕСКИ ОБРАБАТЫВАЕТ
БОЛЬШОЙ ОБЪЁМ ПИСЕМ ВХОДЯЩЕЙ ПОЧТЫ**



**ОТФИЛЬТРОВЫВАЕТ ПИСЬМА С ЗАПРОСАМИ
КЛИЕНТОВ НА ПОСТАВКУ ПРОДУКЦИИ**



**АВТОМАТИЧЕСКИ ФОРМИРУЕТ ЗАКАЗ КЛИЕНТА
ИЛИ СПЕЦИФИКАЦИЮ В УЧЁТНОЙ СИСТЕМЕ,
Например, Конфигурации 1С**



ТЕХНИЧЕСКАЯ АРХИТЕКТУРА СИСТЕМЫ

ИМПОРТ

Импортирует в базу данных письма, обработанные по согласованным правилам, с преобразованием вложений в тексты

ОПРЕДЕЛЕНИЕ КЛИЕНТА

Определяет принадлежность отправителя к группе СПАМ. Дальнейшая обработка для писем этой категории не проводится

ЛЕКСИЧЕСКИЙ АНАЛИЗАТОР

Использует паттерны и сигнатуры. Паттерн предполагает жёсткое соответствие фильтру, сигнатуры - мягкое соответствие с использованием алгоритмов нечёткого поиска и искусственного интеллекта

УПРАВЛЕНИЕ ЛЕКСИЧЕСКИМ АНАЛИЗАТОРОМ

Обеспечивает многоэтапную, с использованием многих фильтров, обработку письма. Позволяет настраивать последовательность обработки фильтров, учитывать критерии обработки письма

КРИТЕРИИ

Обеспечивает принятие решений по присвоению значения каждому из искомых параметров (цена, марка, количество, размерность и иные характеристики)

СТРУКТУРНЫЙ АНАЛИЗАТОР

Определяет в письмах наличие таблиц, списков, иных упорядоченных структур, присваивая значения соответствующим критериям

МАРШРУТИЗАТОР

Содержит критериальные фильтры, составляющие маршрут прохождения данных через систему фильтров

КОНТРОЛЬ И УВЕДОМЛЕНИЯ

Обеспечивает контроль распознавания информации, содержащейся в файлах и теле письма. Сохраняет статус прохождения информации через лексический анализатор

ЭКСПОРТ

Преобразовывает обработанные запросы клиентов в документы или иные формы (pdf, doc, docx, ...) для передачи к внешним потребителям

XML ПРЕОБРАЗОВАНИЕ

Обеспечивает настраиваемое XML взаимодействие с 1С или иными учётными системами. Синхронизирует все словари системы (артикулы, наименования) путём импорта

ОПЫТ ВНЕДРЕНИЯ РОБОТА ПЕЧКИН НА ПРЕДПРИЯТИИ ПО ПРОИЗВОДСТВУ СИЛОВОГО КАБЕЛЯ



ПРЕДПОСЫЛКИ ДЛЯ РЕАЛИЗАЦИИ ПРОЕКТА

Большой объём входящей информации, требующей быстрой обработки с целью выявления признаков клиентского запроса или запросов на расчёт параметров готовой продукции. Необходимость формирования лучшего предложения в кратчайшие сроки в условиях работы на высококонкурентном рынке кабельной продукции



ФОРМУЛИРОВКА ЗАДАЧИ

Необходима горизонтально диверсифицированная платформа обработки данных из разных источников



ПРАКТИЧЕСКИЙ РЕЗУЛЬТАТ

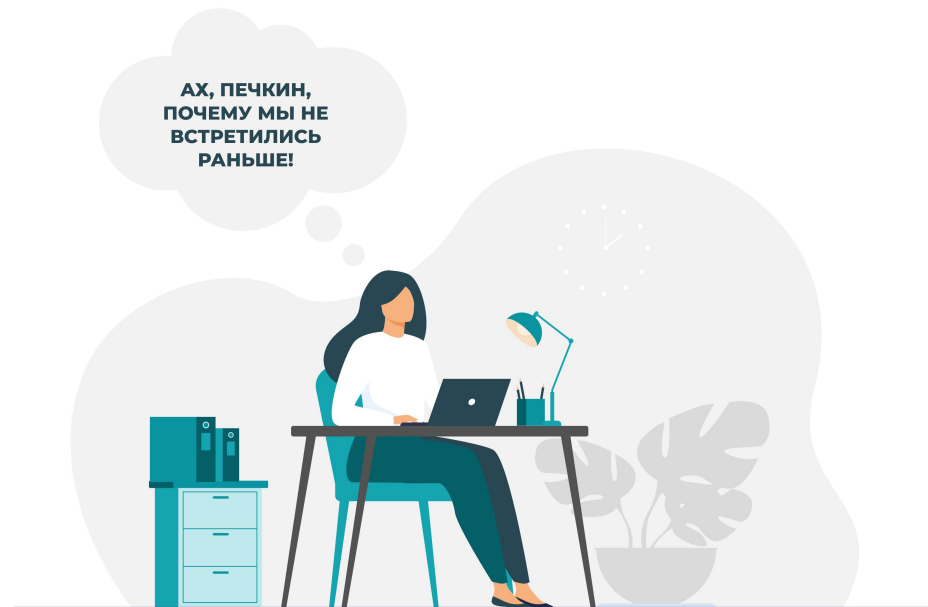
На практике система обрабатывает в день около 1000 писем с вложениями любого типа (картинки, сканы, файлы форматов doc, xls, pdf). Анализирует степень принадлежности информации к профилю предприятия и в кратчайшие сроки в автоматическом режиме формирует лучшее предложение на запрос с формированием в учётной системе заказа и процессом его согласования



КЛАССИЧЕСКИЙ ОТДЕЛ ПРОДАЖ

➤ Кардинальное сокращение объёмов ручного труда

➤ Снижение числа ошибок в рутинных процессах



ОТДЕЛ ПРОДАЖ, ВООРУЖЕННЫЙ РОБОТОМ

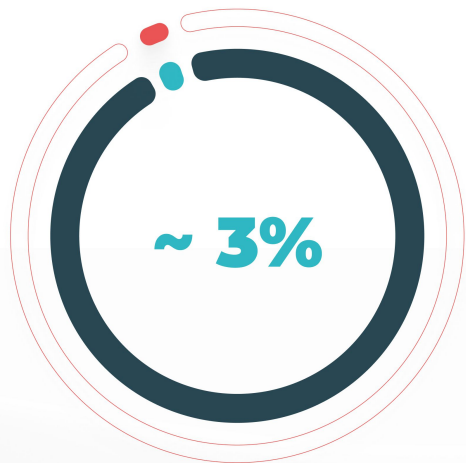
➤ Сокращение времени на выполнение отдельных производственных операций

➤ Достижение конкурентного преимущества

КАЧЕСТВЕННЫЕ ПОКАЗАТЕЛИ УСПЕШНОСТИ ПРОЕКТА

ДО ВНЕДРЕНИЯ ПРОЕКТА

~3% автоматическая
обработка



До начала проекта почти вся обработка входящего потока информации по клиентским запросам велась с **высокой долей ручного труда**

ПОСЛЕ ВНЕДРЕНИЯ ПРОЕКТА

85% автоматическая
обработка



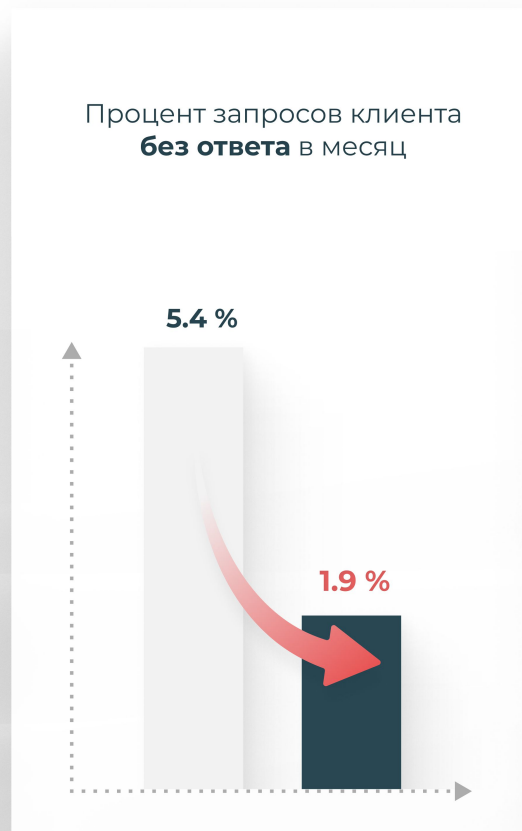
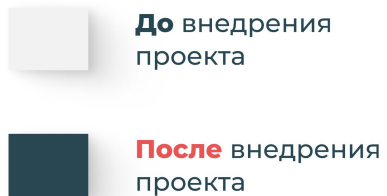
После реализации проекта **85% маршрута** обработки информации ведется **в автоматическом режиме**, включая процессы распознавания информации, подбора номенклатур продукции или аналогов, процесс формирования заказов в информационных системах 1С, процесс согласования и размещения заказа

СОКРАЩЕНИЕ ОБЪЕМОВ РУЧНОГО ТРУДА СОСТАВИЛО

400 ЧЕЛОВЕКО-ЧАСОВ В МЕСЯЦ

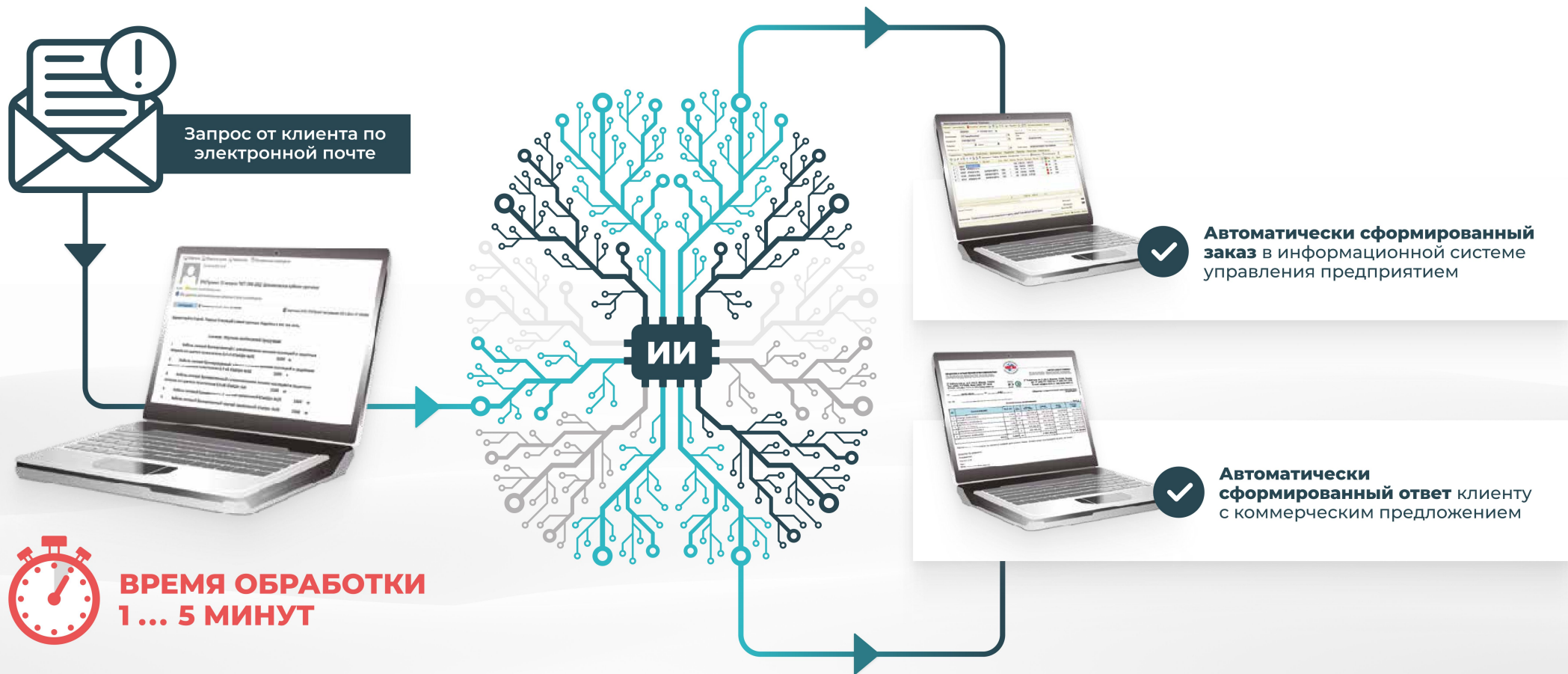
КОЛИЧЕСТВЕННЫЕ ПОКАЗАТЕЛИ УСПЕШНОСТИ ПРОЕКТА

ЭФФЕКТИВНЫЙ ЦИФРОВОЙ ПРОЕКТ ДЛЯ ПРОИЗВОДСТВЕННЫХ И КОММЕРЧЕСКИХ ПРЕДПРИЯТИЙ



КОЛИЧЕСТВЕННЫЕ ПОКАЗАТЕЛИ УСПЕШНОСТИ ПРОЕКТА

ПРИМЕР АВТОМАТИЧЕСКИ СФОРМИРОВАННОГО ЗАКАЗА ПО ПИСЬМУ КЛИЕНТА



ПРИМЕР ФОРМИРОВАНИЯ ЗАКАЗА



ДОПОЛНИТЕЛЬНЫЕ ПРЕИМУЩЕСТВА

- Возможность работы как **на вычислительных мощностях** предприятия, так и **в облаке**
- Интеграция с **любой** учётной системой заказчика
- Полностью **отечественное ПО**
- **Настройка продукта** на произвольную номенклатуру продукции или услуг
- Установка и настройка **от 3-х рабочих дней**
- **Поддержка** на 1 год работы включена в стоимость



Чтобы получить больше информации,
звоните или пишите:

- ✉ info@mositlab.ru
- ☎ +7 (495) 280-82-99
- 🌐 www.mositlab.ru

